

SpCas9 突变体 SpRY-NLS 蛋白说明书

产品说明: SpCas9 突变体 SpRY 是在高保真的 spCas9-HF1 突变体的基础上,增加了放松 PAM 识别的突变。该突变体识别的 PAM 序列为 NRN (R 为 A/G) 以及部分 NYN (Y 为 C/T), 与野生型 spCas9 的 PAM 序列 NGG 相比极大的解除了 PAM 的限制, 可供选择的靶点更多。

SpRY 在 PAM 为 NRN 的位点处展现出强大的编辑能力, 而在 PAM 为 NYN 的位点处的编辑能力虽然有所降低, 但依然可观。该蛋白 N 端添加了 NLS 信号肽, 经过高度纯化后, 可以用于体外切割, 也可用于细胞基因编辑。

产品资料: 品名: SpCas9 突变体 SpRY-NLS 蛋白

蛋白大小: 165.7 kDa

货号: PC1352

表达宿主: E.coli

纯度: 98%, by SDS PAGE

储存液: 25 mM NaH₂PO₄, pH 8.0 at 25°C

250mM NaCl

0.1 mM EDTA

1 mM DTT,

50% 甘油

储存条件: -20°C 冻存

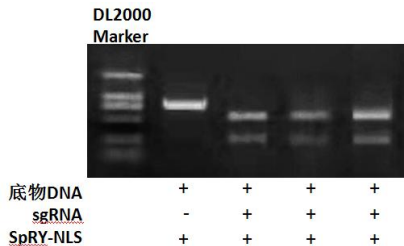
浓度: 0.5ug/ul (3.02pmol/ul)

蛋白电泳图:



SpRY-NLS 体外酶切图:

SpRY-NLS 分别与 3 个 sgRNA 结合, 对 DNA 底物进行切割。实验结果显示 3 个 DNA 底物均被特异切割, 产生与预期一致的条带。



产品包装:

PC1352-50

PC1352-100

SpRY-NLS 蛋白 (50ug)

SpRY-NLS 蛋白 (100ug)